

お財布サポート by Benefit Station

ご利用方法



ご利用方法について

各サービスはご利用方法が指定されており、それぞれメニューページに指定のご利用方法を記載しております。あらかじめ、ご希望のサービスのご利用方法をご確認の上、お使いください。

■ 会員証クーポンを提示する

サービス提供施設現地で会員証クーポンを提示して利用する方法です。

会員証クーポンは、メニュー申込後のページ、もしくは、「マイページ」>「マイクーポン」>「会員証クーポン」からご確認いただけます。

※メニュー申込をもって、申込された施設でご利用いただける会員証が表示されます。



ご利用方法について

■デジタルチケットで利用する

デジタルチケットは、事前に購入した「電子チケット」を施設の利用時にスマートフォン上で表示して利用する方法です。お申込みから入場までスマホ1台で完結します。パソコン、携帯電話（フィーチャーフォン）ではご利用いただけません。事前に推奨環境を必ずご確認の上お申込みください。

※デジタルチケットはスマートフォン専用サービスです。

※デジタルチケットは当サイト内マイページの【マイクーポン】からご利用いただけます。

※所属する法人・団体の退会等により会員資格を喪失した場合は、未利用のチケットであってもご利用いただけません。

※誤って利用済みにされた場合、再発行はできません。

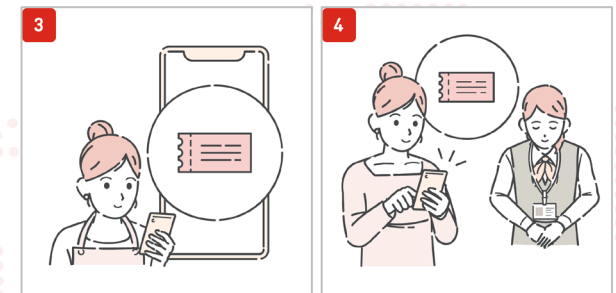
※スマートフォンの電波状況や設定等により、デジタルチケットが正常に作動しない場合がございます。

※受信メールのドメインを制限されている場合は、あらかじめ @benefit-one.co.jp の解除をお願いします。



1
会員専用サイトでお申込み

2
メールで申込完了メールが届く



3
マイページのマイクーポンにデジタルチケットが表示される

4
利用施設でチケット画面（スマートフォン）を見せてスタッフに利用処理をお願いする

ご利用方法について

■ デジタルクーポンで利用する

デジタルクーポンは、オンラインストア等の決済に利用できるコード式のギフト券など、事前に購入した「クーポンコード」を使って利用する方法です。

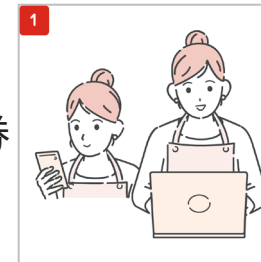
※所属する法人・団体の退会等により会員資格を喪失した場合は、未利用のチケットであってもご利用いただけません。

※受信メールのドメインを制限されている場合は、あらかじめ @benefit-one.co.jp の解除をお願いします。

■ 会員専用サイトから申込んで利用する

当サイトの申込画面で手続きして利用する方法です。

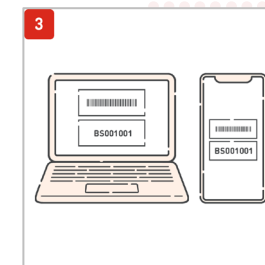
表示された案内に従ってご利用ください。



1 会員専用サイトでお申込み



2 メールで申込完了メールが届く



3 マイページのマイクーポンにデジタルクーポンが表示される



4 利用先のサイトもしくは現地でコードを使用する