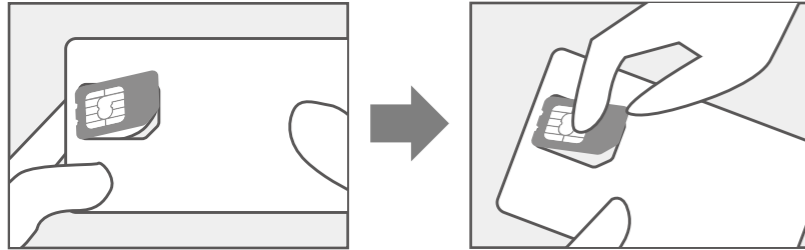


- ✓ SIM カードには契約者情報など非常に大切な情報が記録されています。人に貸したり、紛失したりしないようご注意ください。
- ✓ SIM カードは非常に小さいカードです。取り扱う際には失くさないようご注意ください。また、小さいお子様の手の届かないところで保管してください。
- ✓ SIM カードを取り扱う際には、けがの原因となるので切断面にご確認ください。
- ✓ SIM カードに汚れや傷がつくと故障やデータ消失の原因となるのでご注意ください。

## &lt;SIM カードの切り離し方&gt;



- 1 金属端子部分に触れないよう手袋を着用するなどし、SIM カード部分を上に引き上げてください。
- 2 SIM カード部分を起こし、カードから完全に切り離してください。

## &lt;SIM カードの挿入・取り出しについて&gt;

- ✓ SIM カードの挿入口や挿入方法は端末により異なります。必ずご使用の端末の取扱説明書をご確認ください。
- ✓ SIM カードを端末に挿入する際には必ず裏表、挿入する向きをご確認ください。
- ✓ SIM カードの挿入・取り出しの際は必ず電源を OFF にしてから行ってください。電源が ON の状態での挿入・取り出しは故障やデータ消失の原因となる恐れがあるのでご注意ください。

## ご利用手順

## 1. お申し込み通りの SIM カードが届いたかどうか確認する



- ✓ SIM カードのサイズは正しいですか？  
SIM カードに貼付されているシールの SIM サイズを確認  
SIM カードを携帯電話に挿入して確認  
※SIM カード挿入口や挿入方法は端末により異なります。必ずご使用の端末の取扱説明書をご確認ください。
- ✓ ソフトバンクおよび au の端末をご使用の場合、SIM ロック解除はお済みですか？  
SIM ロック解除がお済みでない場合は、ご使用の端末の携帯電話会社へご連絡の上、SIM ロック解除を行ってください。

## 2. APN 設定を行う

インターネットに接続するための設定です。  
端末の電源を ON にして、ご利用の端末 (Android もしくは iOS) に応じた APN 設定を行ってください。

APN の設定方法 P.2 ~ P.3

## 3. 動作確認をしてご利用開始！

ブラウザを起動してインターネットに接続されていることをご確認ください。

## インターネットが繋がらない

下記を順番にお試しいただいても動作確認ができない場合は、RayL サポートセンターへお問い合わせください。

- ① 電源を ON/OFF してみる
- ② SIM カードの抜き差しをしてみる  
※データ消失などのトラブルを避けるため、必ず電源を OFF にした状態で行ってください。
- ③ SIM カードの表面をやわらかい布で拭いてから挿入してみる
- ④ APN 設定の接続設定情報が間違っていないか確認する (P.3 ~ P.4)

## かんたん設定ガイド



APN の設定方法	P.2-3
SIM カード取り扱い注意事項	P.4
ご利用手順	P.4
インターネットが繋がらない	P.4

rayl.jp

RayLサポートセンター

携帯電話・PHS からご利用いただけます

☎ 0120-002-480 受付時間 平日 11:00 ~ 19:00  
土 10:00 ~ 18:00 (日・祝日、年末年始を除く)



# APN の設定方法

APNとは“Access Point Name”の略で、携帯電話回線を利用してインターネットに接続する際に必要となる設定です。ご利用の端末(AndroidもしくはiOS)に応じたAPN設定を行ってください。

## Android OS 版

※表記の名称は機種・OSのバージョンによって異なる場合がございます。

- ホーム画面で「設定」を選択
- 「無線とネットワーク」や「ネットワークとインターネット」から「その他」を選択します。  
※「その他」がない場合は3へお進みください。
- 「モバイルネットワーク」を選択
- 「モバイルデータ通信」を有効(ON)にし「アクセスポイント名」を選択
- 画面下や右上にあるメニューアイコンから「追加」や「新しいAPN」を選択
- 上記の接続設定情報を入力して「保存」を押し表示されるAPNのリストから今回設定したAPN(上記で付けた名前のAPN)を選択し、ホーム画面へ戻る

**接続設定情報**

名前 ご自身が分かりやすい名称を入力してください  
例: RayL APN

APN phone-sim.com

ユーザー名 mvno

パスワード mvno

認証タイプ PAP or CHAP

## APN 設定後も接続が出来ないときの考えられる原因と対処法

### ✓ 接続設定情報が間違っている

6 で入力した接続設定情報に誤りがないか確認してください。

### ✓ うまく電波を受信できていない

APN 設定を済ませた直後はうまく電波を受信できていない場合があります。一度機内モードを ON/OFF したり、端末を再起動することで通信ができるようになります。

### ✓ モバイルデータ通信が OFF になっている

設定でデータ通信が OFF になっているとデータ通信につながりません。ON になっているかどうか確認してください。(4 を参照)

### ✓ SIM カードが正しく挿入されていない

SIM カードが正しく挿入されているか、また SIM カードに汚れや傷がないか確認してください。



## iOS 版

※表記の名称は機種・OSのバージョンによって異なる場合がございます。

iOS の場合は、必ず Wi-Fi (無線) に接続してプロファイルインストールを行う必要があります。通信状態のよい場所で行ってください。

- ホーム画面に戻り「設定」をタップ
- 「プロファイルがダウンロードされました」をタップ
- 「インストール」をタップ
- 「インストール」をタップ
- 「インストール」をタップ
- 「完了」をタップしてプロファイルインストールは完了です。Wi-Fiをオフにし「Safari」を起動して確認してください。
- ホーム画面に戻り「設定」をタップ
- 「設定」▶「一般」をタップ
- 下までスクロールして「プロファイル」をタップ  
※プロファイル項目が空欄になっている場合はインストールできていません。インストールをやり直してください。
- RayL Mobile のプロファイルをタップ  
※一覧に他社のプロファイルがある場合もあります。
- 「プロファイルを削除」をタップして削除し、もう一度はじめてからプロファイルインストールをやり直してください。

インストールを完了してもインターネットにつながらない場合は、次の手順でインストールしたプロファイルを削除し、もう一度インストールをやり直してください。